

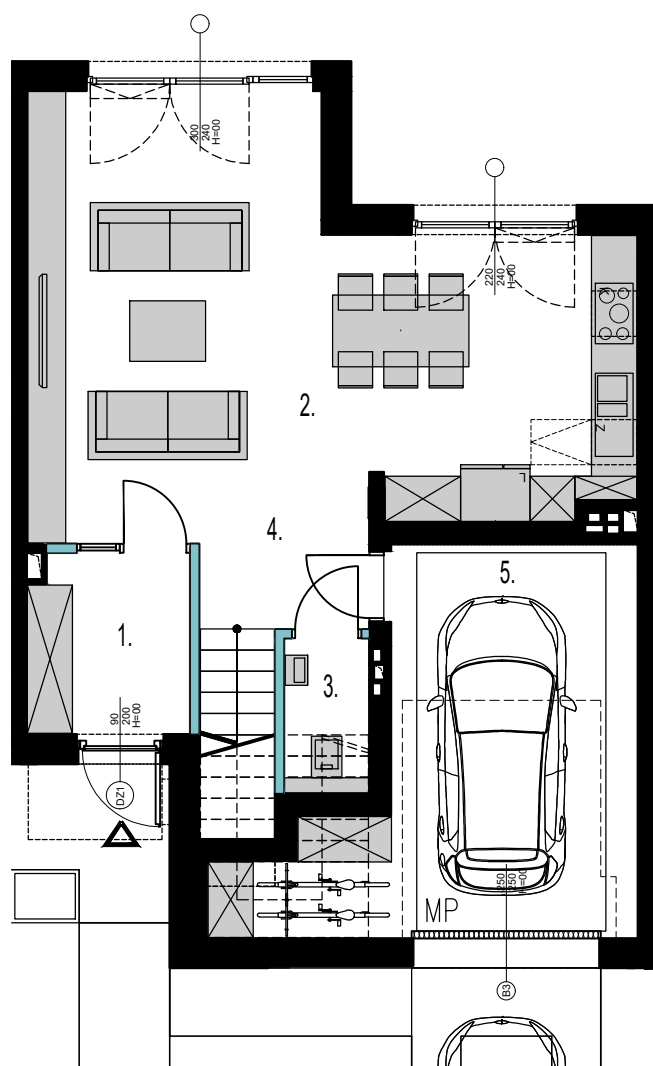
**BILANS POWIERZCHNI DZIAŁKI NR 823**

- POWIERZCHNIA DZIAŁKI	227,84 m <sup>2</sup>
- POWIERZCHNIA ZABUDOWY	88,85 m <sup>2</sup>
- POWIERZCHNIA UTWARDZONA	24,64 m <sup>2</sup>
- POWIERZCHNIA BIOL. CZYNNA	114,35 m <sup>2</sup>

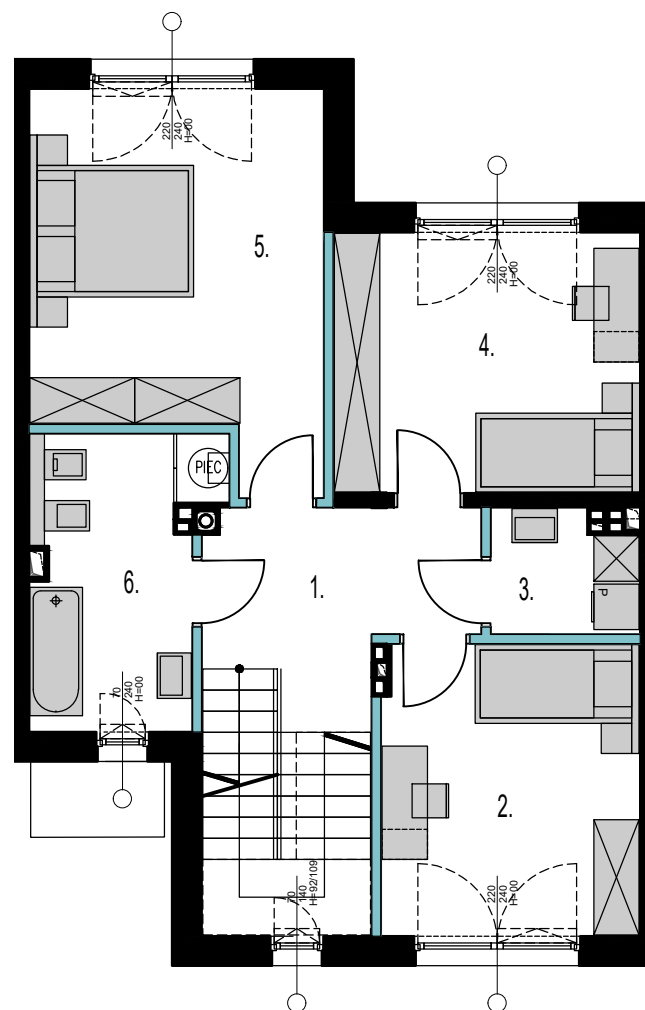


# REZYDENCJE OGRODOWA - BUDYNEK NR 25 - TYP E

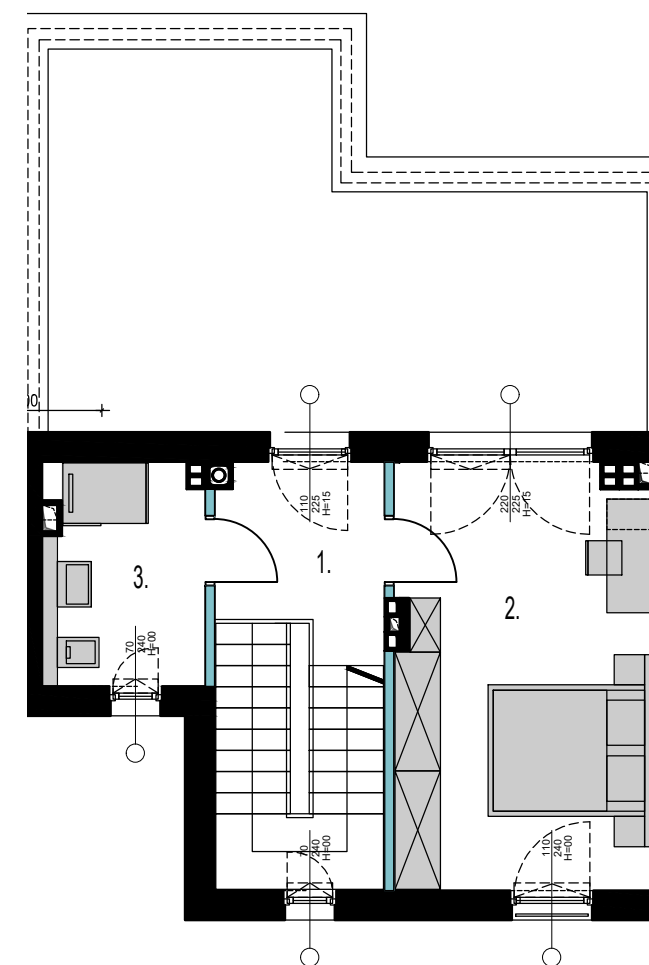
POWIERZCHNIA UŻYTKOWA: **177,81 m<sup>2</sup>**



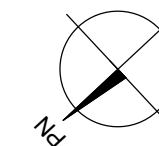
PARTER (WYSOKOŚĆ KONDYGNACJI 2,93 m)		69,34m <sup>2</sup>			
1.	PRZEDSIONEK	4,94 m <sup>2</sup>	4.	HOLL I KL. SCHODOWA	5,20 m <sup>2</sup>
2.	POK. DZIENNY Z AN. KUCH.	38,66 m <sup>2</sup>	5.	GARAŻ	18,32 m <sup>2</sup>
3.	WC	2,22 m <sup>2</sup>			



1. PIĘTRO (WYSOKOŚĆ KONDYGNACJI 2,72 m)		71,22m <sup>2</sup>			
1.	HOLL I KL. SCHODOWA	14,83 m <sup>2</sup>	4.	SYPIALNIA	13,78 m <sup>2</sup>
2.	SYPIALNIA	12,96 m <sup>2</sup>	5.	SYPIALNIA	18,14 m <sup>2</sup>
3.	PRALNIA	2,97 m <sup>2</sup>	6.	ŁAZIENKA	8,54 m <sup>2</sup>



2. PIĘTRO (WYSOKOŚĆ KONDYGNACJI 2,74 m)		37,25m <sup>2</sup>			
1.	HOLL I KL. SCHODOWA	12,43 m <sup>2</sup>			
2.	SYPIALNIA	18,78 m <sup>2</sup>			
3.	ŁAZIENKA	6,04 m <sup>2</sup>			



**LEGENDA OZNACZEŃ:**  
 - ŚCIANY KONSTRUKCYJNE  
 - ŚCIANY DZIAŁOWE