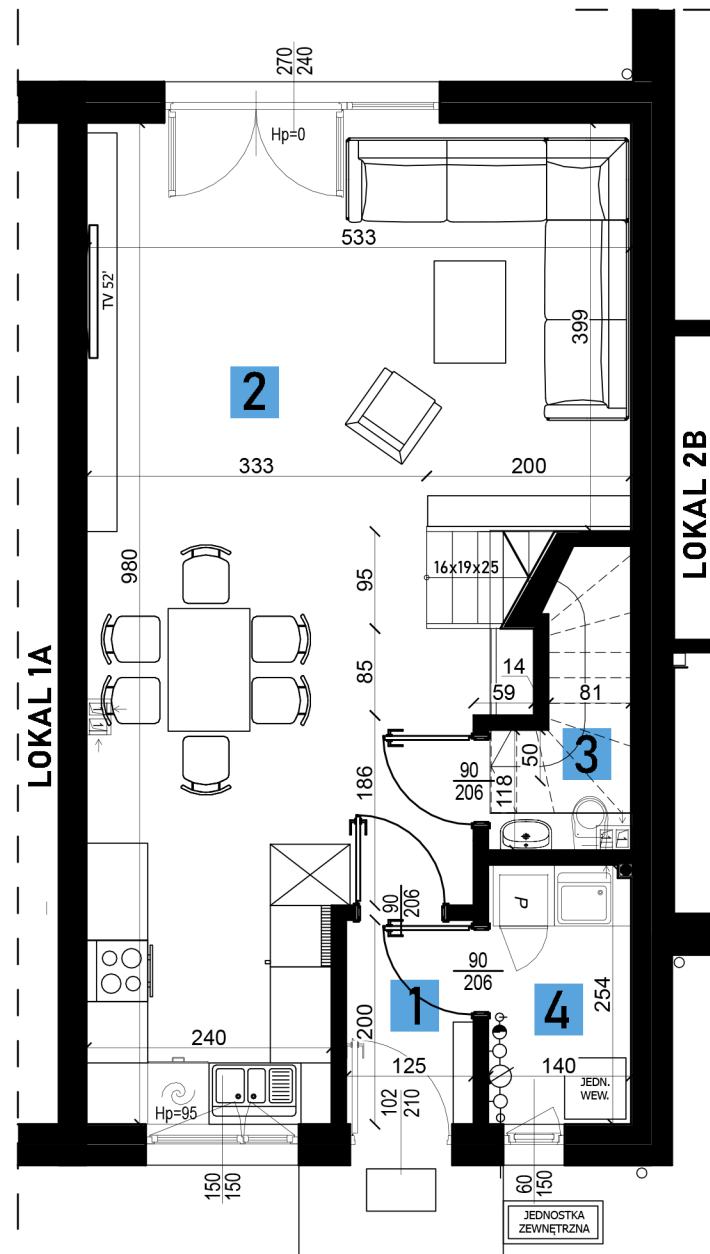
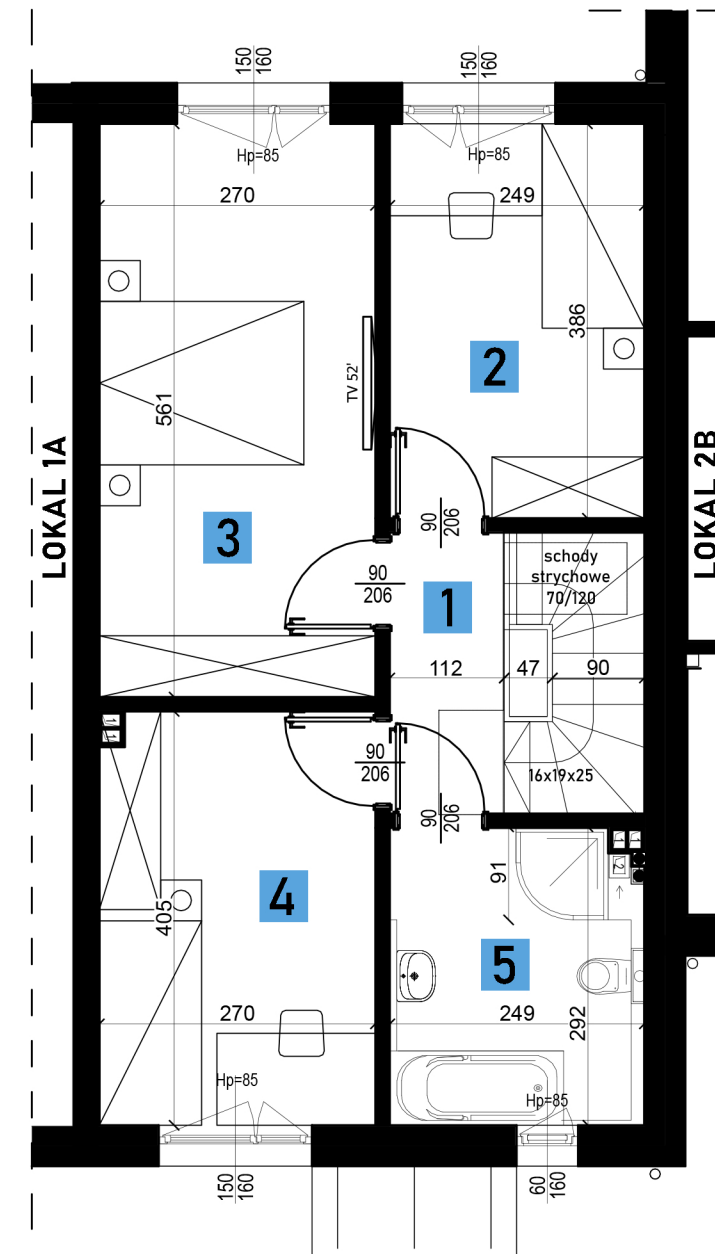


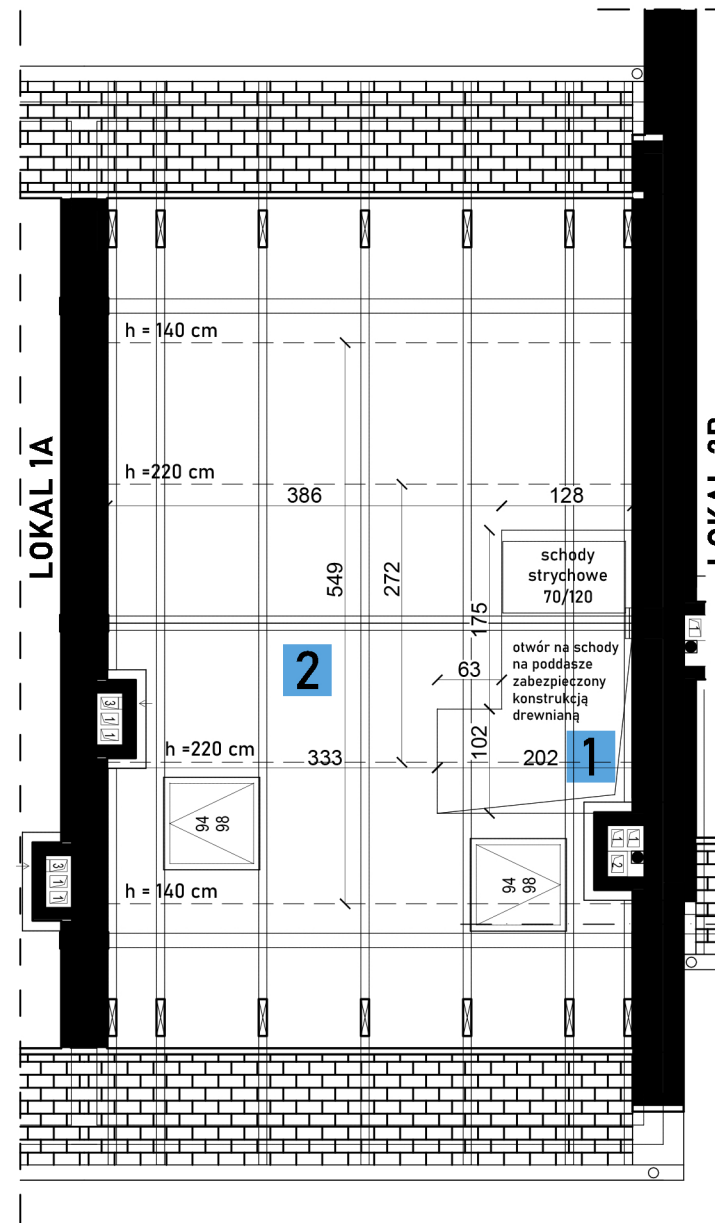
RZUT PARTERU



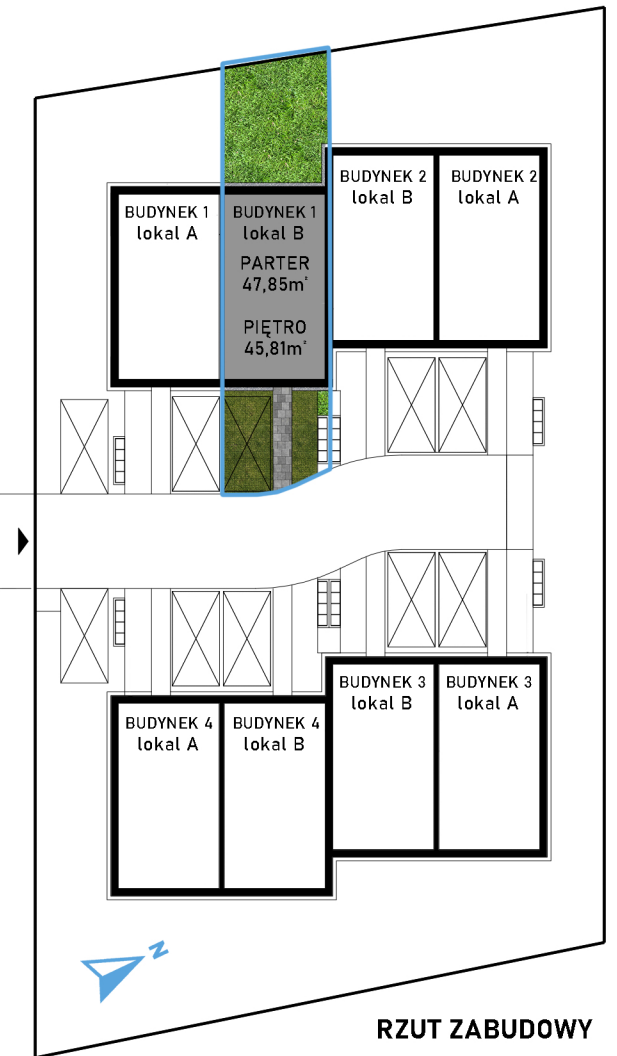
RZUT PIĘTRA



RZUT PODDASZA NIEUŻYTKOWEGO



WJAZD NA DZIAŁKĘ



RZUT ZABUDOWY

**BILANS POWIERZCHNI LOKALU**

powierzchnia użytkowa lokalu	93,66 m <sup>2</sup>
powierzchnia poddasza nieużytkowego	19,84 m <sup>2</sup>
<b>SUMA POW. UŻYTKOWEJ DO MOŻLIWEJ ADAPTACJI</b>	<b>113,50 m<sup>2</sup></b>
powierzchnia lokalu po podłodze	95,18 m <sup>2</sup>
powierzchnia schodów	3,87 m <sup>2</sup>
powierzchnia poddasza po podłodze	43,73 m <sup>2</sup>
<b>SUMA POW. PO PODŁODZE</b>	<b>145,26 m<sup>2</sup></b>

**BILANS POWIERZCHNI TERENU**

powierzchnia zewnętrzna przynależna do lokalu	69,25 m <sup>2</sup>
---	----------------------

**PARTER**

1	wiatrotap	2,50 m <sup>2</sup>
2	pokój dzienny, kuchnia	40,29 m <sup>2</sup>
3	toaleta	1,53 m <sup>2</sup>
4	pom. techniczno-gospodarcze	3,53 m <sup>2</sup>
<b>SUMA POW. UŻYTKOWEJ</b>		<b>47,85 m<sup>2</sup></b>

**PIĘTRO**

1	przedpokój	3,08 m <sup>2</sup>
2	pokój	9,61 m <sup>2</sup>
3	pokój	15,14 m <sup>2</sup>
4	pokój	10,84 m <sup>2</sup>
5	łazienka	7,14 m <sup>2</sup>
<b>SUMA POW. UŻYTKOWEJ</b>		<b>45,81 m<sup>2</sup></b>

**PODDASZE NIEUŻYTKOWE**

1	otwór schodowy	4,15 m <sup>2</sup>
2	powierzchnia po podłodze	43,73 m <sup>2</sup>
<b>SUMA POW. UŻYTKOWEJ DO ADAPTACJI</b>		<b>19,84 m<sup>2</sup></b>



WIZUALIZACJA BUDYNKÓW 3 I 4 OD STRONY OGRÓDKÓW



WIZUALIZACJA BUDYNKÓW 3 I 4 OD STRONY FRONTÓW