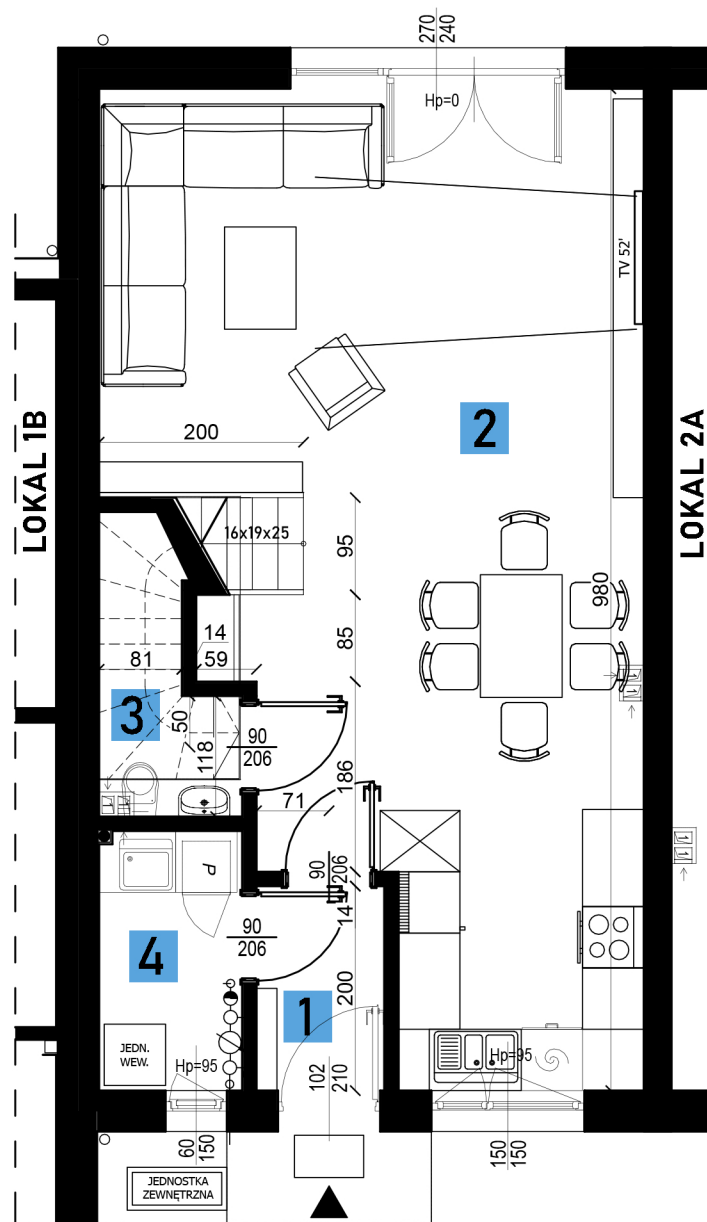
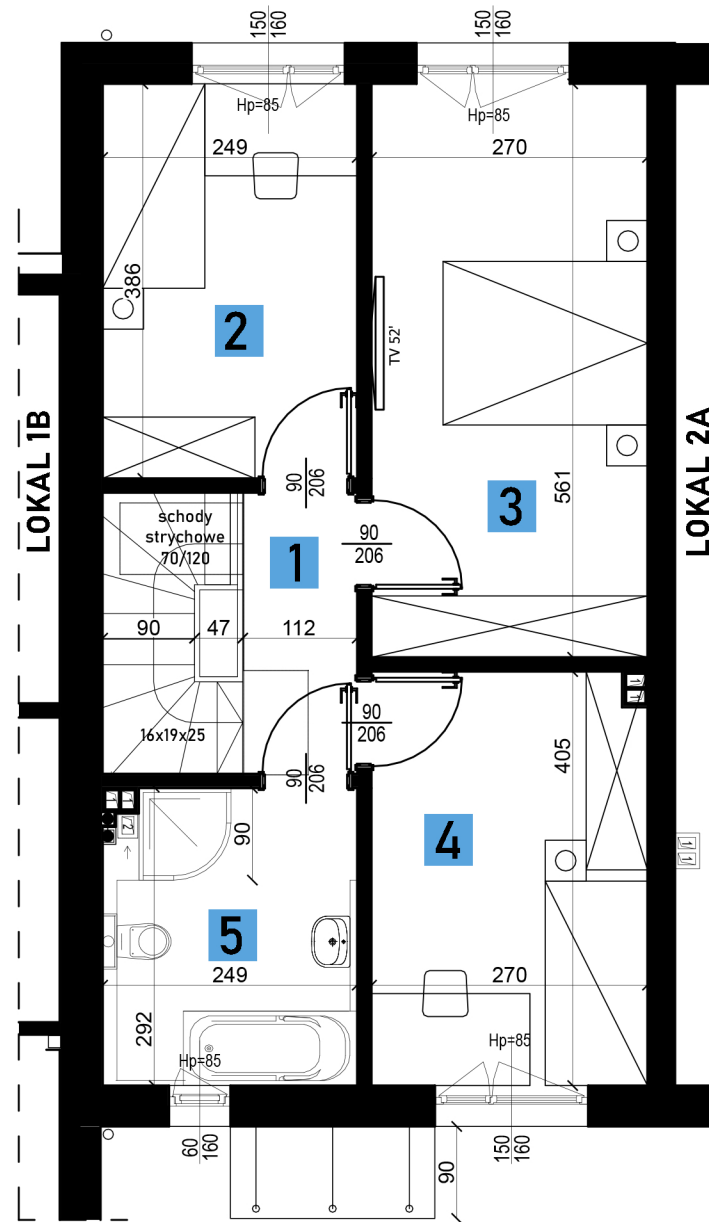


BIESTRZYKÓW UL. WARSZATOWA BUDYNEK 2 LOKAL B

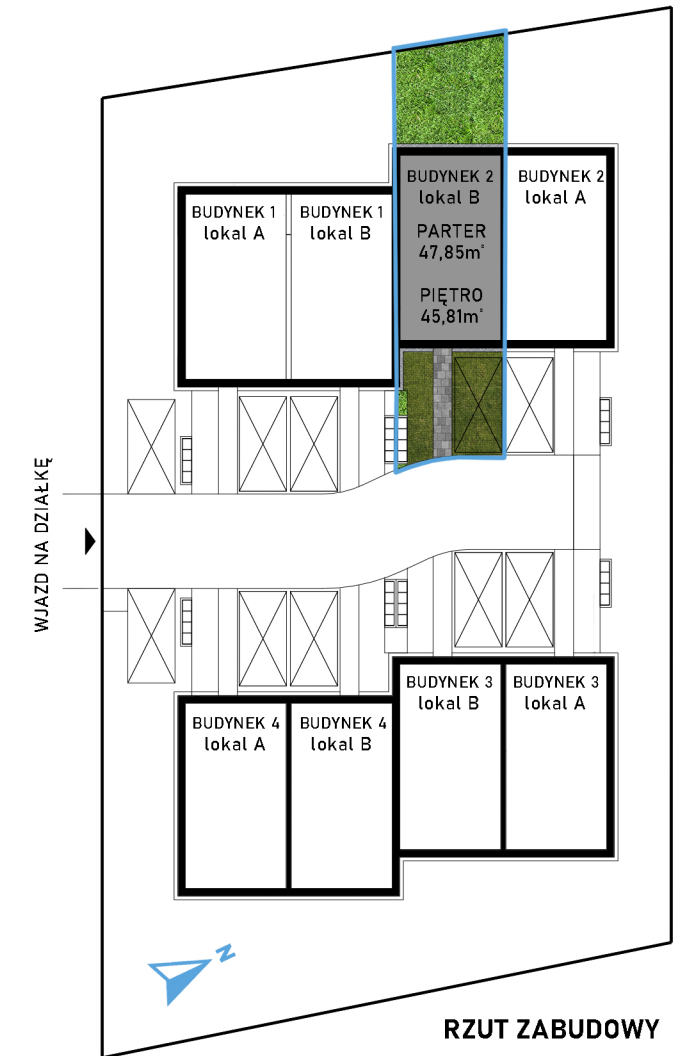
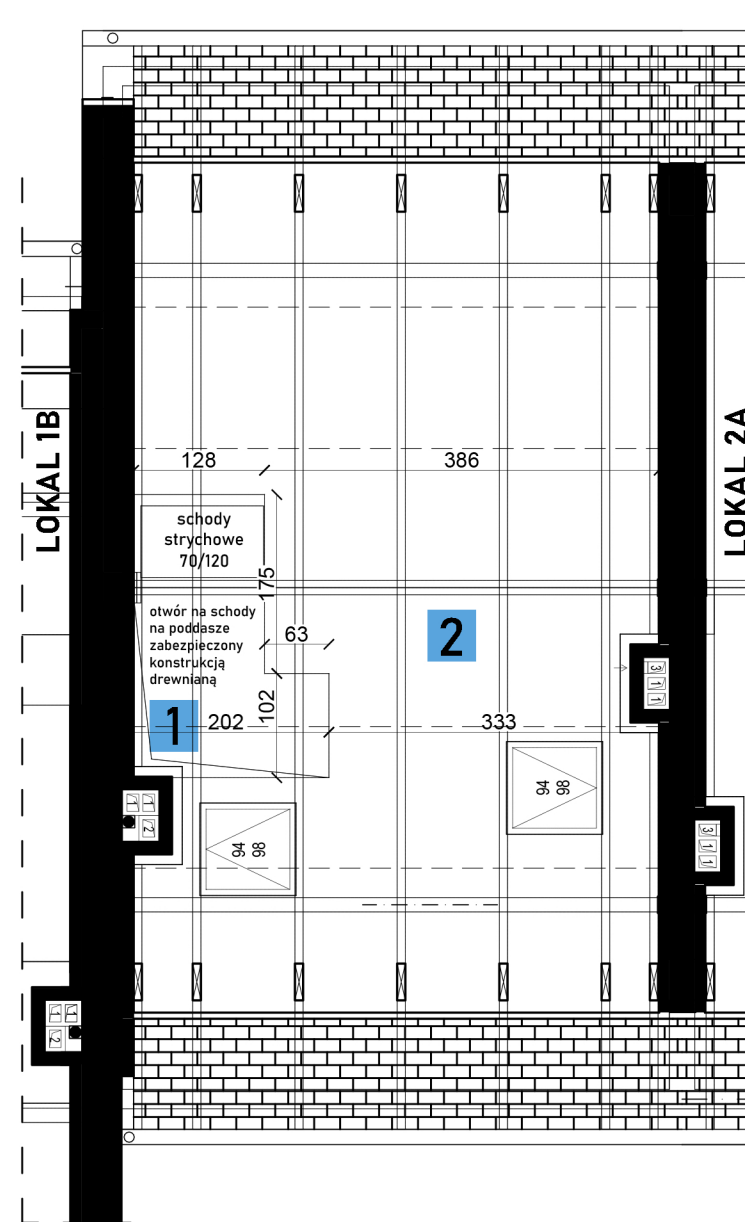
RZUT PARTERU



RZUT PIĘTRA



RZUT PODDASZA NIEUŻYTKOWEGO



BILANS POWIERZCHNI LOKALU	
powierzchnia użytkowa lokalu	93,66 m ²
powierzchnia poddasza nieużytkowego	19,84 m ²
SUMA POW. UŻYTKOWEJ DO MOŻLIWEJ ADAPTACJI	113,50 m²
powierzchnia lokalu po podłodze	95,18 m ²
powierzchnia schodów	3,87 m ²
powierzchnia poddasza po podłodze	43,73 m ²
SUMA POW. PO PODŁODZE	145,26 m²
BILANS POWIERZCHNI TERENU	
powierzchnia zewnętrzna przynależna do lokalu	62,85 m ²

PARTER		
1	wiatrołap	2,50 m ²
2	pokój dzienny, kuchnia	40,29 m ²
3	toaleta	1,53 m ²
4	pom. techniczno-gospodarcze	3,53 m ²
SUMA POW. UŻYTKOWEJ		47,85 m²



PIĘTRO		
1	przedpokój	3,08 m ²
2	pokój	9,61 m ²
3	pokój	15,14 m ²
4	pokój	10,84 m ²
5	łazienka	7,14 m ²
SUMA POW. UŻYTKOWEJ		45,81 m²

PODDASZE NIEUŻYTKOWE		
1	otwór schodowy	4,15 m ²
2	powierzchnia po podłodze	43,73 m ²
SUMA POW. UŻYTKOWEJ DO ADAPTACJI		19,84 m²



WIZUALIZACJA BUDYNKÓW 3 I 4 OD STRONY OGRÓDKÓW



WIZUALIZACJA BUDYNKÓW 3 I 4 OD STRONY FRONTÓW