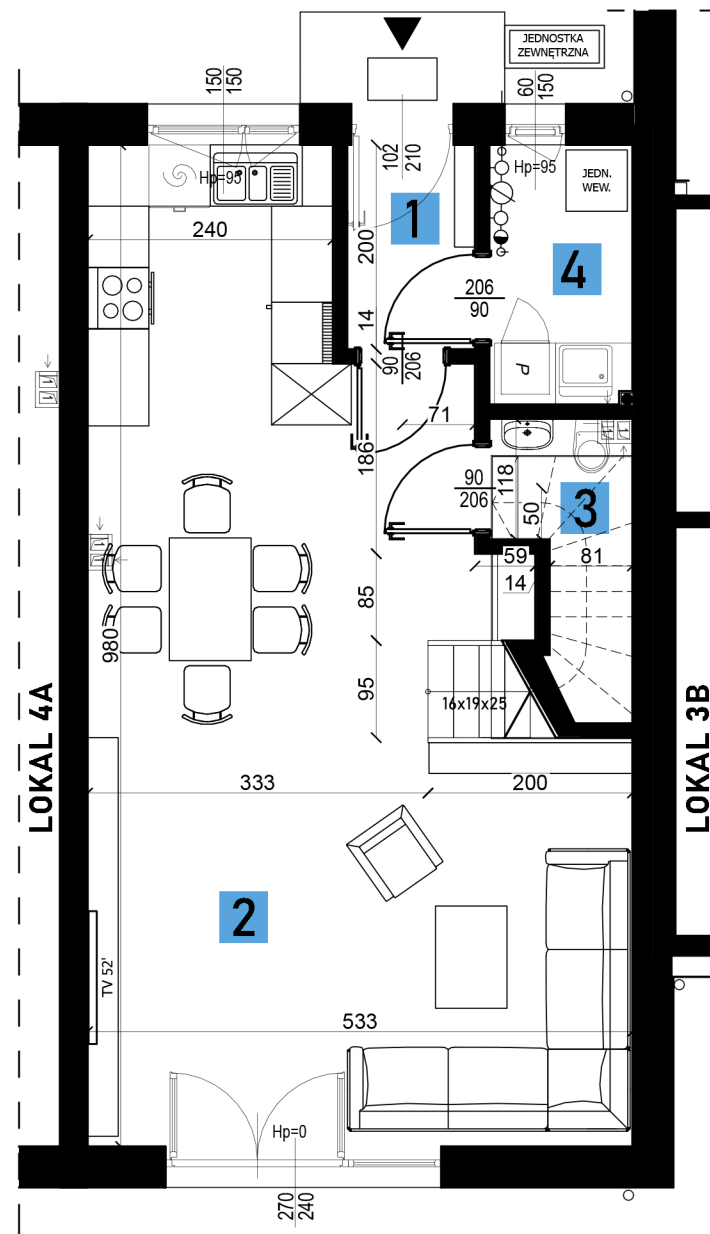
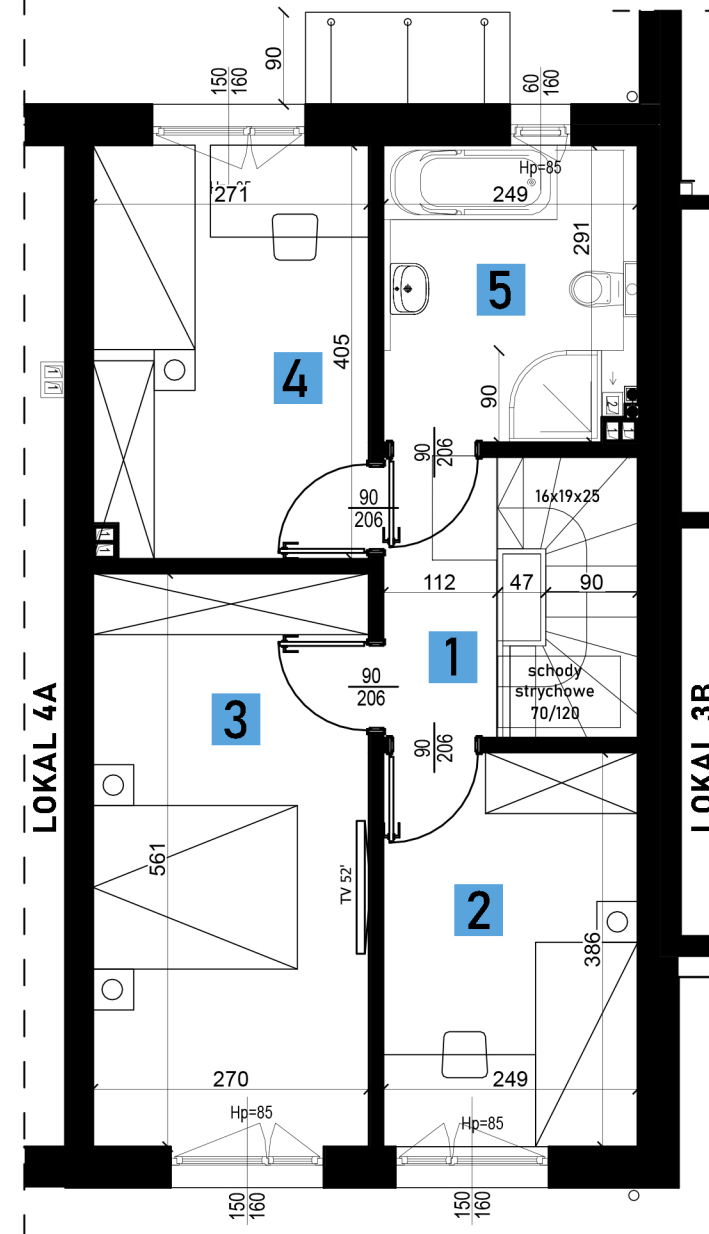


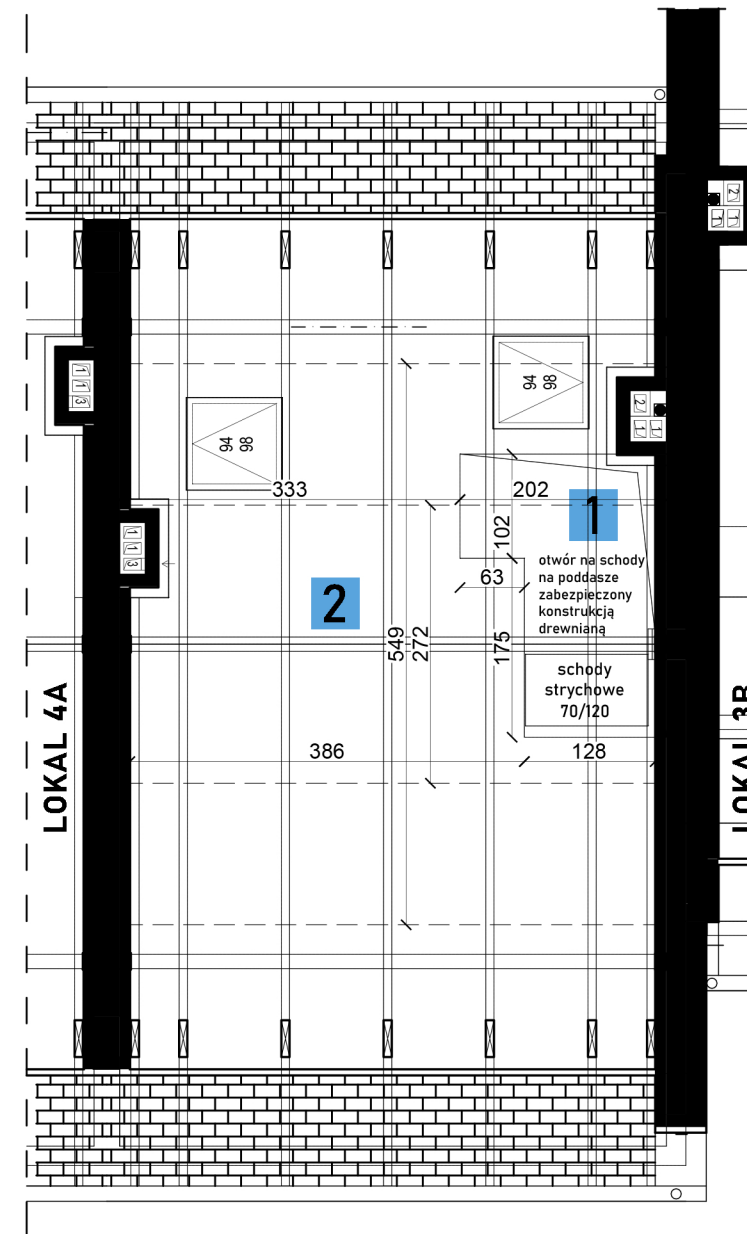
RZUT PARTERU



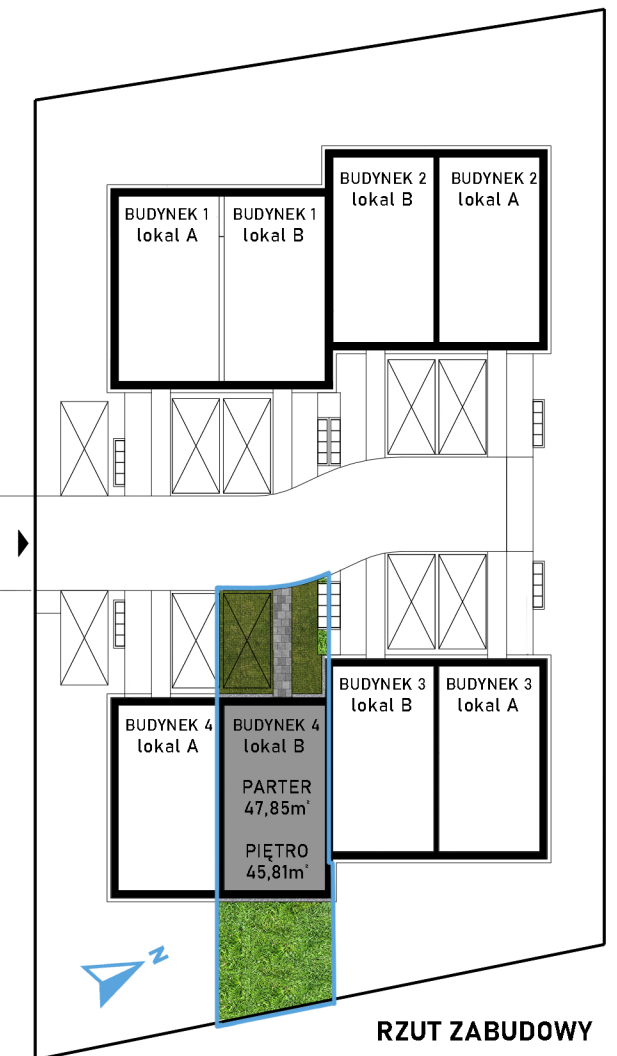
RZUT PIĘTRA



RZUT PODDASZA NIEUŻYTKOWEGO



WJAZD NA DZIAŁKĘ



RZUT ZABUDOWY

BILANS POWIERZCHNI LOKALU

powierzchnia użytkowa lokalu	93,66 m ²
powierzchnia poddasza nieużytkowego	19,84 m ²
SUMA POW. UŻYTKOWEJ DO MOŻLIWEJ ADAPTACJI	113,50 m²
powierzchnia lokalu po podłodze	95,18 m ²
powierzchnia schodów	3,87 m ²
powierzchnia poddasza po podłodze	43,73 m ²
SUMA POW. PO PODŁODZE	145,26 m²
BILANS POWIERZCHNI TERENU	
powierzchnia zewnętrzna przynależna do lokalu	67,44 m ²

PARTER	
1	wiatrotap 2,50 m ²
2	pokój dzienny, kuchnia 40,29 m ²
3	toaleta 1,53 m ²
4	pom. techniczno-gospodarcze 3,53 m ²
SUMA POW. UŻYTKOWEJ 47,85 m²	



PIĘTRO	
1	przedpokój 3,08 m ²
2	pokój 9,61 m ²
3	pokój 15,14 m ²
4	pokój 10,84 m ²
5	łazienka 7,14 m ²
SUMA POW. UŻYTKOWEJ 45,81 m²	

PODDASZE NIEUŻYTKOWE	
1	otwór schodowy 4,15 m ²
2	powierzchnia po podłodze 43,73 m ²
SUMA POW. UŻYTKOWEJ DO ADAPTACJI 19,84 m²	



WIZUALIZACJA BUDYNKÓW 3 I 4 OD STRONY OGRÓDKÓW



WIZUALIZACJA BUDYNKÓW 3 I 4 OD STRONY FRONTÓW