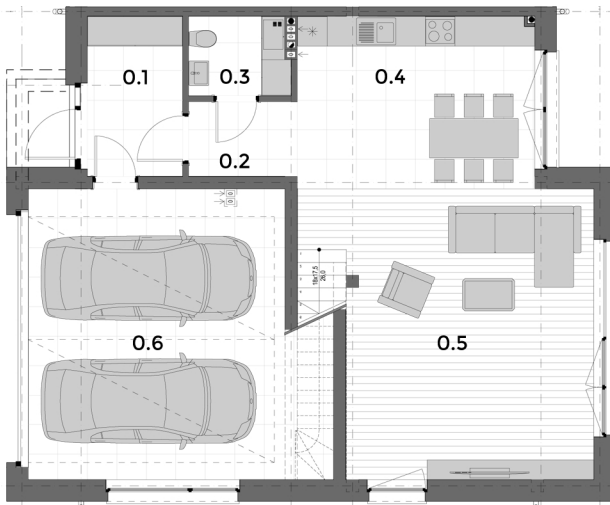


## OSIEDLE KRASNOWOLSKA 2

## BUDYNEK 2

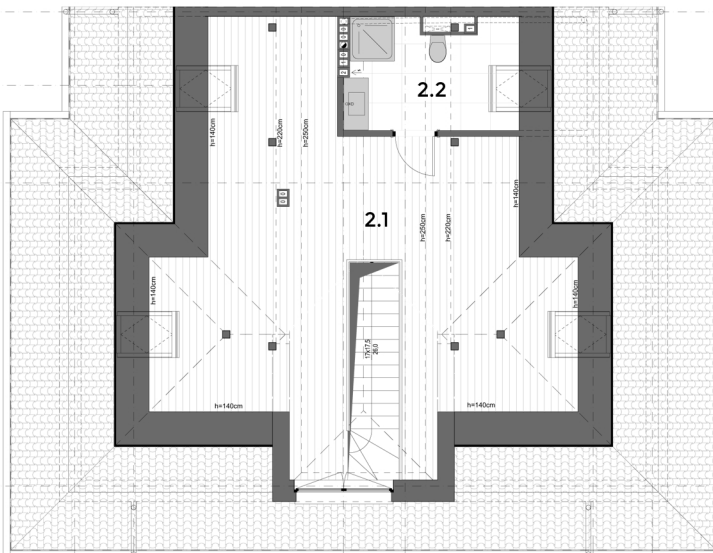
POZIOM 0



POZIOM +1



POZIOM +2

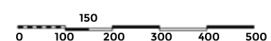


ZAGOSPODAROWANIE TERENU

BILANS TERENU	
POWIERZCHNIA TERENU	400,00 m <sup>2</sup>
POWIERZCHNIA ZABUDOWY	119,19 m <sup>2</sup>
POWIERZCHNIA UTWARDZEŃ	27,20 m <sup>2</sup>
POWIERZCHNIA ZIELONA	253,61 m <sup>2</sup>

OZN.	POMIESZCZENIE	Pp	Puz
		m <sup>2</sup>	m <sup>2</sup>
POZIOM 0			
0.1	PRZEDSIONEK	6,22	6,22
0.2	KORYTARZ	3,32	3,32
0.3	WC/KOTŁOWNIA	3,23	3,23
0.4	KUCHNIA	16,59	16,59
0.5	P.DZIENNY + JADALNIA	30,77	30,77
0.6	GARAZ	35,05	32,61
<b>SUMA</b>		<b>95,18</b>	<b>92,74</b>
POZIOM +1			
1.1	KORYTARZ	9,54	9,54
1.2	GABINET	10,66	10,66
1.3	SYPIALNIA	12,91	12,91
1.4	SYPIALNIA	13,65	13,65
1.5	ŁAZIENKA	7,56	7,56
1.6	SYPIALNIA	20,14	20,14
1.7	ŁAZIENKA	8,01	8,01
1.8	GARDEROBA	6,91	6,91
<b>SUMA</b>		<b>89,38</b>	<b>89,38</b>
POZIOM +2			
2.1	POKÓJ	82,65	35,82
2.2	ŁAZIENKA	10,86	6,20
<b>SUMA</b>		<b>93,51</b>	<b>42,02</b>
<b>RAZEM 0, +1, +2</b>		<b>278,07</b>	<b>224,14</b>

Pp = powierzchnia podłogi  
 Puz = powierzchnia użytkowa



ZESTAWIENIE POWIERZCHNI