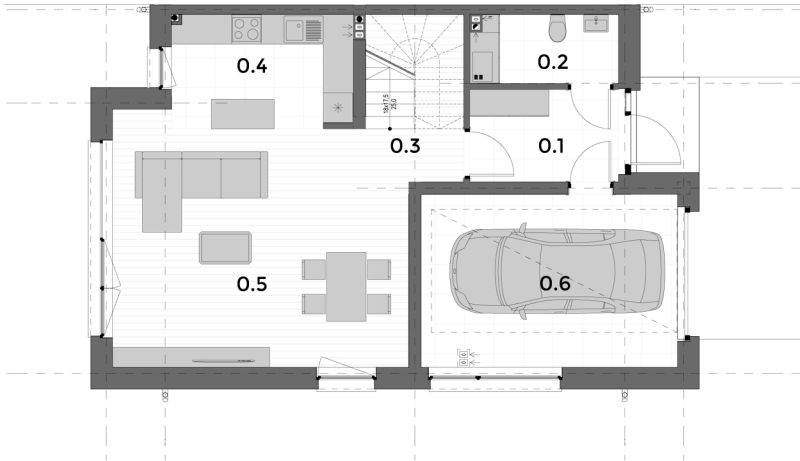


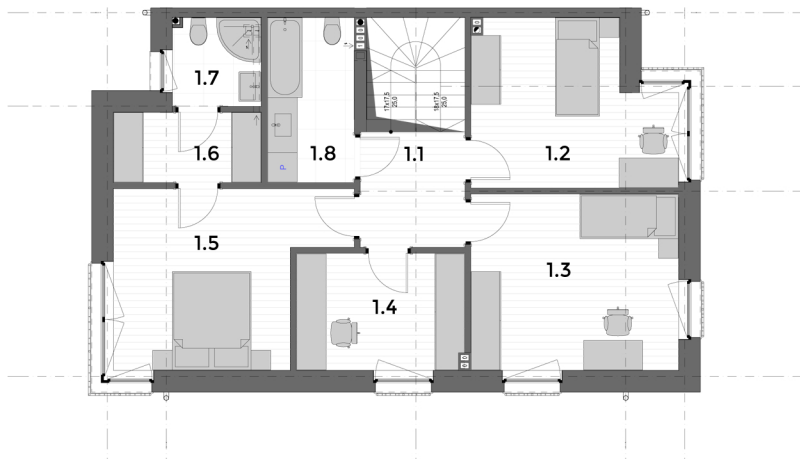
OSIEDLE KRASNOWOLSKA 2

BUDYNEK 5

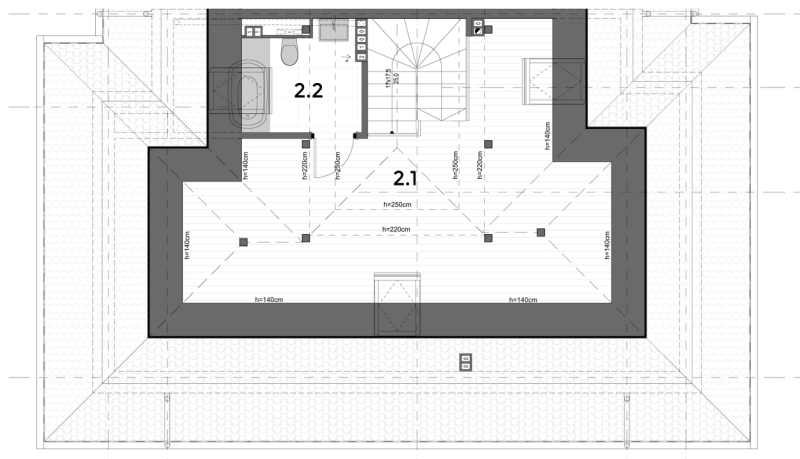
POZIOM 0



POZIOM +1



POZIOM +2

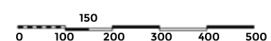


ZAGOSPODAROWANIE TERENU

BILANS TERENU	
POWIERZCHNIA TERENU	400,00 m ²
POWIERZCHNIA ZABUDOWY	93,24m ²
POWIERZCHNIA UTWARDZEŃ	73,90 m ²
POWIERZCHNIA ZIELONA	232,86 m ²

OZN.	POMIESZCZENIE	Pp	Puz
		m ²	m ²
POZIOM 0			
0.1	PRZEDSIONEK	5,60	5,60
0.2	WC/KOTŁOWNIA	4,06	4,06
0.3	KORYTARZ	6,47	3,62
0.4	KUCHNIA	8,27	8,27
0.5	P.DZIENNY + JADALNIA	28,60	28,60
0.6	GARAZ	18,20	18,20
SUMA		71,20	68,35
POZIOM +1			
1.1	KORYTARZ	4,94	4,94
1.2	SYPIALNIA	12,56	12,56
1.3	SYPIALNIA	15,03	15,03
1.4	GABINET	8,01	8,01
1.5	SYPIALNIA	14,71	14,71
1.6	GARDEROBA	3,98	3,98
1.7	ŁAZIENKA	3,17	3,17
1.8	ŁAZIENKA	5,76	5,76
SUMA		68,16	68,16
POZIOM +2			
2.1	POKÓJ	63,19	20,27
2.2	ŁAZIENKA	8,24	3,71
SUMA		71,43	23,98
RAZEM 0, +1, +2		210,79	160,49

Pp = powierzchnia podłogi
 Puz = powierzchnia użytkowa



ZESTAWIENIE POWIERZCHNI