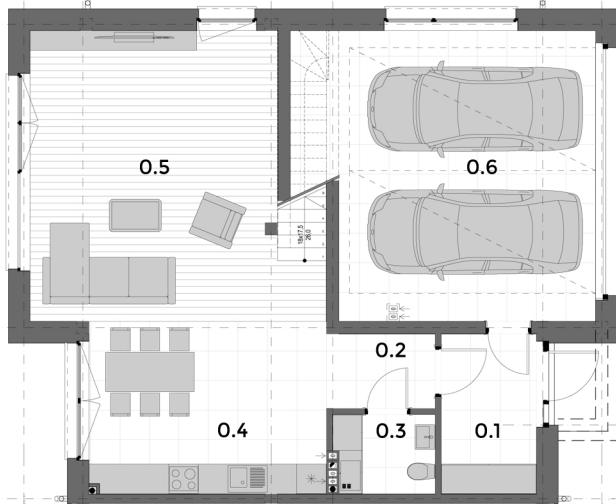


**OSIEDLE KRASNOWOLSKA 2**
**BUDYNEK 6**

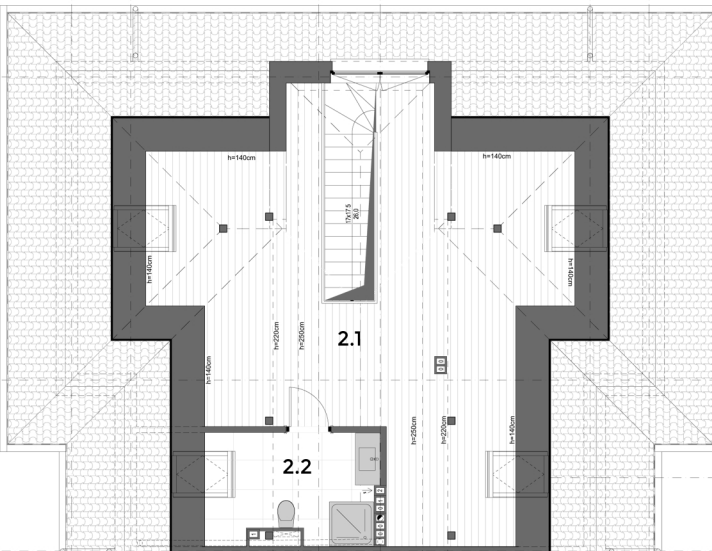
POZIOM 0



POZIOM +1



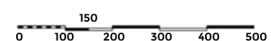
POZIOM +2



ZAGOSPODAROWANIE TERENU

BILANS TERENU	
POWIERZCHNIA TERENU	400,00 m <sup>2</sup>
POWIERZCHNIA ZABUDOWY	119,19 m <sup>2</sup>
POWIERZCHNIA UTWARDZEŃ	20,70 m <sup>2</sup>
POWIERZCHNIA ZIELONA	260,11 m <sup>2</sup>

OZN.	POMIESZCZENIE	Pp	Puz
		m <sup>2</sup>	m <sup>2</sup>
POZIOM 0			
0.1	PRZEDSIONEK	6,22	6,22
0.2	KORYTARZ	3,32	3,32
0.3	WC/KOTŁOWNIA	3,23	3,23
0.4	KUCHNIA	16,59	16,59
0.5	P.DZIENNY + JADALNIA	30,77	30,77
0.6	GARAZ	35,05	32,61
SUMA		95,18	92,74
POZIOM +1			
1.1	KORYTARZ	9,54	9,54
1.2	GABINET	10,66	10,66
1.3	SYPIALNIA	12,91	12,91
1.4	SYPIALNIA	13,65	13,65
1.5	ŁAZIENKA	7,56	7,56
1.6	SYPIALNIA	20,14	20,14
1.7	ŁAZIENKA	8,01	8,01
1.8	GARDEROBA	6,91	6,91
SUMA		89,38	89,38
POZIOM +2			
2.1	POKÓJ	82,65	35,82
2.2	ŁAZIENKA	10,86	6,20
SUMA		93,51	42,02
<b>RAZEM 0, +1, +2</b>		<b>278,07</b>	<b>224,14</b>

 Pp = powierzchnia podłogi  
 Puz = powierzchnia użytkowa


ZESTAWIENIE POWIERZCHNI